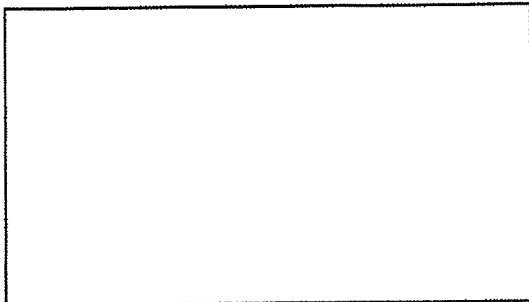


# Freie Demokraten

Langensfeld FDP



Antragsteller: Fraktion der Freien Demokratischen Partei (FDP)

## Antrag an die Stadtverordnetenversammlung der Stadt Langensfeld

### Antrag:

de Langensfeld

Die Stadtverordnetenversammlung beschließt, ein Konzept zu erstellen, wie z.B. in Zusammenarbeit mit einem privaten Dienstleister an den Spielplätzen „Schloss“ und „Gründau Aue“ barrierefreien Toilettenanlagen errichtet und betrieben werden können.

Hierzu sind die unterschiedlichen Varianten für Toiletten von Dixi über Toilettencontainer bis zum Massivbau und Ihre VOR und NACH-teile gegenüberzustellen.

Der Antrag soll zur Bearbeitung in den Planun.- Bau.- und Umwelt Ausschuss verwiesen werden.

### Begründung:

Die Aufenthaltsqualität an diesen Orten ist, insbesondere für mobilitäts-eingeschränkte Menschen und Familien mit Kleinkindern auch davon abhängig, ob es hinreichende Möglichkeiten zur Nutzung von sauberen Toilettenanlagen gibt. In größeren Städten zeigen, dass durch ein entsprechendes Konzept ein Mehr an Nutzungsqualität und Sauberkeit in öffentlichen Flächen erreicht werden kann.

Christof Sack  
Stell. Fraktionsvorsitzender FDP Fraktion



## Mitteilung an den Planungs-, Bau- und Umweltausschuss

Thema:           Barrierefreie Toilettenanlagen – Antrag der FDP-Fraktion vom 26.04.2021

Datum: 29.08.2024

Absender: Lisa Müller Sachbearbeitung Tiefbau

Empfänger: Planungs-, Bau- und Umweltausschuss

Nach dem Verweis des Antrags der FDP-Fraktion zu barrierefreien Toilettenanlagen vom 26.04.2021 in den Planungs-, Bau- und Umweltausschuss recherchierte das Fachamt zu unterschiedlichen Modellen.

Im Zuge dessen fand ein Ortstermin zwischen dem Fachamt und Vertretern des Tiefbauamtes der Nachbarkommune Erlensee statt, bei dem das Konzept der Eco Toilette erörtert wurde. Die Eco Toilettenanlagen laufen hinsichtlich der Strom- und Wasserversorgung weitestgehend autark. Für die Technik einer Eco-Trockentrenntoilette wird das Wasser (300 L Wasservorrat) durch Regenfall gewonnen. Bei Starknutzung beispielsweise in den Sommermonaten, wird die Wasserversorgung in Erlensee über Tankfüllungen durch die Bediensteten des Bauhofs gewährleistet. Die Stromversorgung kann über eine eingebaute Photovoltaikanlage sowie verbauter Lithium-Ionen-Akkus erfolgen. Flüssigkeit sowie feste Bestandteile werden getrennt voneinander aufgefangen und durch eine Reinigungsfirma entsorgt, welche als Sub-Unternehmer im Auftrag der Firma Eco Toiletten GmbH agiert. Im Falle einer positiven Beschlussfassung und nachfolgender Beauftragung sollte nach Erfahrungen aus Erlensee in Erwägung gezogen werden, eine Sicherheitsfirma mit der Überwachung der Eco-Toilettenanlage zu beauftragen. Beispielsweise können je nach Auslastung mindestens jedoch wöchentliche Überwachungsintervalle sowie feste Schließzeiten bestimmt werden.

Das Fachamt erfragte ein Richtpreisangebot bei der Firma Eco Toiletten GmbH aus Berlin, welche in der Nachbarkommune Erlensee eine Eco Toilette nach den beschriebenen Maßstäben errichtet hatte. Das Angebot vom 21.08.2024 enthält neben der Lieferung und Montage der barrierefreien Eco Toilette mit einer Summe in Höhe von 67.306,40 Euro brutto auch die Service-Leistung bei einer mindestens wöchentlich stattfindenden Wartung mit einer Summe in Höhe von 87,00 Euro pro Anfahrt und eine monatliche Reparatur- und Versicherungspauschale mit einer Summe in Höhe von 200,00 Euro. Insgesamt belaufen sich die monatlichen Kosten somit auf mindestens 548,00 Euro. In der wöchentlichen Wartung sind Reinigung, Verbrauchsmaterial, Entsorgung und Verwertung inkludiert.

Das Angebot vom 21.08.2024 sowie eine Leistungsbeschreibung der Firma Eco Toilette GmbH sind dieser Mitteilung beigelegt.

Als Vergleich stellt das Fachamt die Toilettenanlage der Firma „TOI TOI & DIXI“ am Strandbad dem Angebot der Eco-Toilette GmbH und dem Angebot der Firma BIOLINE Handels GmbH für die selbstreinigende Toilettenanlagen unter den Gesichtspunkten Kosten und Reinigungsfunktion gegenüber.





---

## **Mitteilung an den Planungs-, Bau- und Umweltausschuss**

---

Die barrierefreie Einzelkabine der sogenannten Chemietoiletten beansprucht eine Miete in Höhe von 200,00 Euro (brutto) monatlich inklusive einer wöchentlichen Leerung und Grundreinigung. Es erfolgen jedoch tägliche Kontrollen durch das Personal des Strandbads. Die vorhandene Containeranlage beansprucht eine monatliche Miete in Höhe von 700,00 Euro (brutto). Die Reinigung wird allerdings mit einem monatlichen Aufwand in Höhe von 450,00 Euro pro 10 (m<sup>3</sup>) berechnet, die Leerung erfolgt täglich. Die Vorteile einer Chemietoilette besteht vor allem in der durch die kompakte Bauweise gegebenen Mobilität, einem hohen Hygienegrad durch den Einsatz von Chemikalien und regelmäßiger Entleerungen sowie der Autarkie, da kein Anschluss an die Kanalisation notwendig ist. Allerdings ist zu beachten, dass die Kosten für die Reinigungschemikalien- und Mittel entsprechend hochpreisig sind.

Als weitere Alternative benennt das Fachamt selbstreinigende Toilettenanlagen. Durch die Selbsterhaltung der Anlage ist eine externe Unterhaltung kaum noch notwendig. Mit einem Münzeinwurf wird der Zugang für Besucherinnen und Besucher gewährt. Nach Verlassen der Kabine schließt sich diese automatisch und startet ein Reinigungsprogramm der gesamten Kabine mit Wasser, dadurch wird ein hoher Hygienegrad geschaffen. Die Ableitung der Feststoffe und Flüssigkeiten werden über einen Anschluss in das Kanalsystem abgeleitet. Aufgrund dessen ist weder internes noch externes Personal an die Reinigung und Entleerung gebunden. Durch Sicherheitssysteme, welche Störungsmeldungen bei einem Defekt abgeben, beschränkt sich die Notwendigkeit der Wartung auf einem jährlichen Intervall. Durch die robuste und effiziente Bauweise der Anlage ist diese beständiger gegen Vandalismus und mutwilliger Beschädigung. Nachteilig ist die Herrichtung einer Bodenplatte bzw. Errichtung eines Fundaments, welche für den Anschluss des Zu- und Abbaus erforderlich ist. Das Fachamt hat hierzu ebenfalls ein Richtpreisangebot der Firma BIOLINE Handels GmbH aus Innsbruck eingeholt. Das Modell BIOLINE SANOS4 DIN CIAO H wird zum Preis von 59.900,00 Euro angeboten. Für die Außenfassade stehen verschiedene Gestaltungsmöglichkeiten (siehe Angebot vom 06.09.2024) zu verschiedenen Preisen zur Verfügung. Die preisgünstigste Fassadengestaltung wäre eine Fassadenverkleidung aus Fliesen in z. B. Holzoptik für 2.600,00 Euro. Die Transportkosten belaufen sich auf 3.000,00 Euro. Die monatliche Servicegebühr beträgt 1.250,00 Euro. Eine jährliche Wartung wird mit 580,00 Euro netto berechnet. Die Außenabmessungen der BIOLINE SANOS4 DIN CIAO H – Toilettenanlage beträgt 346 x 238 H x 250 cm, für den Innenraum betragen die Abmessungen 220 x 216 H x 230 cm. Bei dieser Anlage wäre ein kostenloser Zugang mittels einer LED-Taste möglich, ein Münzautomat wird hier als optional dargestellt. Die Gesamtkosten der BIOLINE SANOS4 DIN CIAO H würden sich mit der preisgünstigsten Fassadenverkleidung auf 62.100,00 Euro (netto), 73.899,00 Euro (brutto) belaufen.

Im Antrag der FDP-Fraktion wurden als potenzielle Standorte die Spielplätze „Schloss“ und „Gründau Aue“ benannt. Im Hinblick auf die Errichtung der Toilettenanlage an den genannten Standorten muss eine potenzielle Gefährdung im Zuge missbräuchlicher Nutzung (Drogen- und Alkoholmissbrauch) sowie Vandalismus bedacht werden.



## Mitteilung an den Planungs-, Bau- und Umweltausschuss

### Übersicht der drei verschiedenen Toilettenvarianten:

Modell	Anschaffungskosten	Mietkosten	Service/Wartung/Reinigung
Eco-Toilette GmbH	67.306,40 Euro		Bei mind. 1x wöchentlich Wartung/Reinigung 87,00 Euro pro Anfahrt  + monatlich Reparatur- und Versicherungspauschale von 200,00 Euro
TOI TOI & DIXI Einzelkabine (Bsp. Strandbad)		200,00 Euro	in den Mietkosten inkl.
TOI TOI & DIXI Containeranlage (Bsp. Strandbad)		700,00 Euro	450,00 Euro pro 10 (m³)
BIOLINE Handels GmbH	73.899,00 Euro (bei preiswertester Fassadenverkleidung)		1.250,00 Euro monatlich Servicegebühr  + 580,00 Euro jährliche Wartung  + 3.000,00 Euro Transportkosten



## Leistungsbeschreibung "Au+Mo - Barrierefrei"

<b>Toiletten-Modell:</b>	Autark+Modular Barrierefrei - Stahlrahmen
<b>Maße:</b>	Außenmaß 430x258cm und ca. 250cm Höhe
<b>Stromversorgung:</b>	400w Solaranlage mit Solarakku, Victron Laderegler interne Versorgung über 12V <u>ODER</u> über 230V Stromanschluss
<b>Wasserversorgung:</b>	Auffang von Regenwasser mittels Regenwassersammlers am Fallrohr zum sammeln von Wasser für Reinigung mit 300l Tank im Depot (über dem IBC für Urin) <u>ODER</u> Trinkwasseranschluss
<b>Abwasserversorgung:</b>	2x 1.000l IBC- Tank in Depot für Urin <u>ODER</u> über Abwassereinleitung
<b>Fass/Förderband/etc. :</b>	Förderband mit Entlüftung nach Außen über Lüftungsrohr und Entlüftungspilz auf dem Dach
<b>Toilettensitz:</b>	Ergonomischer Hartkunststoffsitz
<b>Aufteilung und Anzahl der Kabinen:</b>	Eine Kabine inkl. Sitztoilette und Urinal
<b>Depot:</b>	Begehbares, verschließbares Depot,
<b>Rahmenkonstruktion</b>	Kranbare Stahlrahmkonstruktion mit ca. 120x60x5mm Stahlrohren, teils verschweißt, teils verschraubt. Ergänzt punktuell durch Konstruktionsvollholz 38x55m.
<b>Innenausstattung:</b>	<ul style="list-style-type: none"> <li>● Toilettenrollenhalter aus Edelstahl</li> <li>● Desinfektionsmittelspender aus Kunststoff mit 500ml verbaut in Wand</li> <li>● LED Leiste an der Decke - 12V</li> <li>● <u>Optional:</u> Trockenurinal aus Edelstahl mit Geruchsverschluß im Innenraum für Frauen und/oder Männer</li> <li>● Benutzungsanweisung auf Innenwänden</li> <li>● <u>Optional:</u> Unterfahrbares Handwaschbecken Autark oder über Trinkwasseranschluss <ul style="list-style-type: none"> <li>○ Bei nicht-autarker Version inkl. Frostwächter (Rippenrohrheizofen)</li> </ul> </li> </ul>
<b>Bodenkonstruktion:</b>	<ul style="list-style-type: none"> <li>● Bodenplatte Multiplex Siebdruck Dunkelbraun (18mm) mit rutschfester Beschichtung</li> <li>● imprägnierte KVH-Konstruktion auf Punktfundamente aufgestellt</li> </ul>



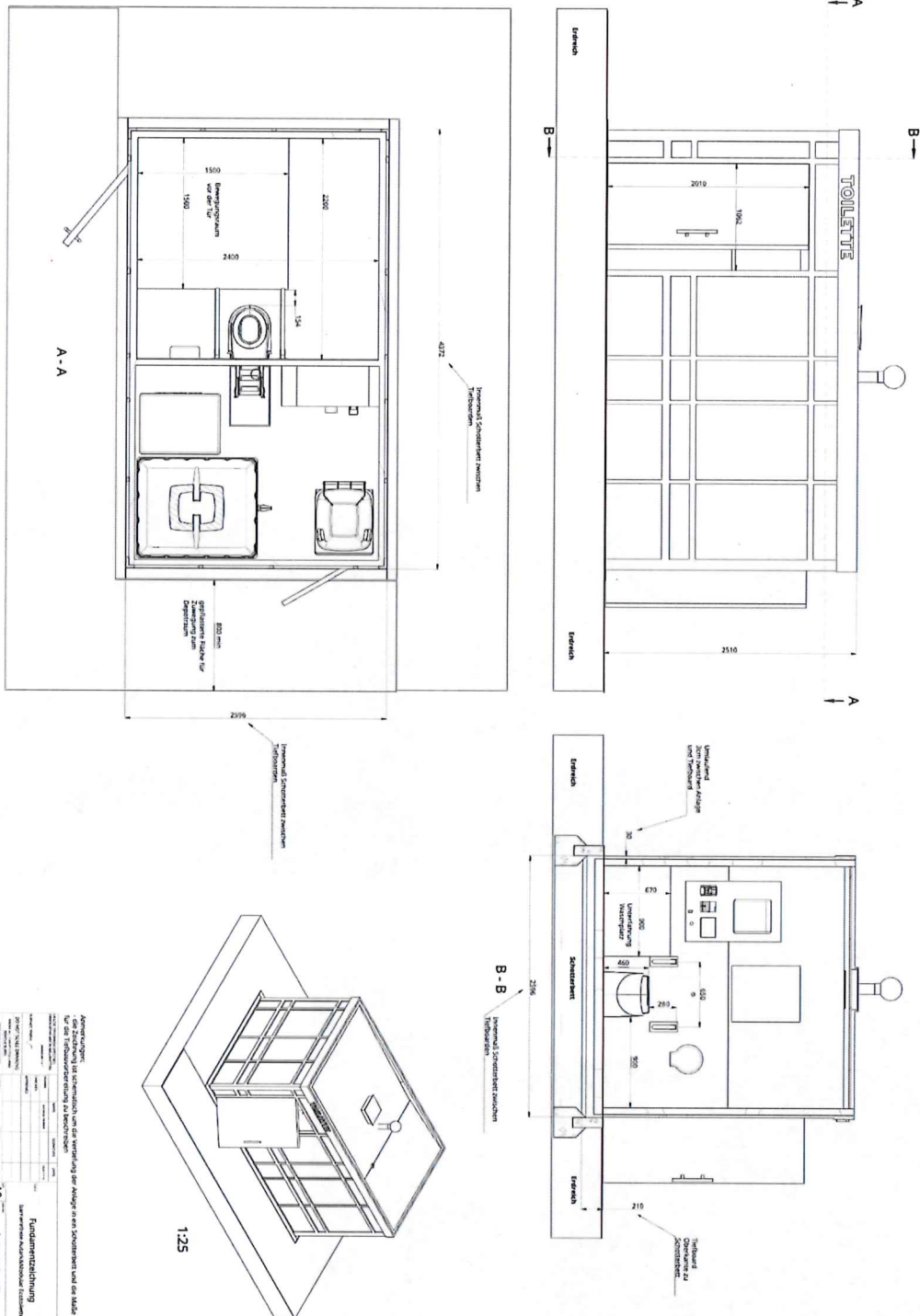
<b>Material und Farbe Außenfassade:</b>	<ul style="list-style-type: none"> <li>• HPL-Platten in frei wählbarer Farbpalette - Standardmäßig in Grau und Anthrazit - mit Lärchenleisten als Graffitischutz und Verzierelement horizontal angebracht</li> </ul>
<b>Material und Farbe Innenfassade:</b>	Multiplex mit zur Hälfte dunkelbrauner Filmplatte und zur anderen Hälfte Multiplex Weiß
<b>Schließsystem:</b>	<ul style="list-style-type: none"> <li>• Sicherheitsgarnitur und Schließzylinder, gleichschließend, Automatischer mechanischer Türschließer</li> <li>• Robuster Stoßgriff aus Edelstahl Innen und Außen</li> <li>• Optional: <ul style="list-style-type: none"> <li>◦ Zeitgesteuerte Schließung und Entriegelung der Toilette</li> </ul> </li> </ul>
<b>Tür:</b>	Außenseite aus HPL-Kompaktplatte mit Doppelwand aus KVH Fichte mit Multiplexplatte auf der Innenseite.
<b>Dach:</b>	<ul style="list-style-type: none"> <li>• Dachkonstruktion bestehend aus 70x70 KVH Fichte und OSB Platte</li> <li>• Satin-transparente Acrylglasplatte 50x50cm in Toilettenkabine mittig angebracht</li> <li>• Dachfolie Weiß aus EPDM-Kautschuk auf Außenseite mit Brandklasse Broof t1<sup>3</sup></li> <li>• Innenliegende Decke aus Siebdruckplatte mit Filmbeschichtung in Weiß</li> </ul>
<b>Entlüftung:</b>	<ul style="list-style-type: none"> <li>• Aktiv: "Air-Twister" aus Edelstahl Dachpilz angeschlossen an Fäkalienbox, angetrieben über Wind. (Bei guter Sonneneinstrahlung verbauen wir auch einen zeitgesteuerten 12V Lüfter, zur Nutzung im Sommerhalbjahr)</li> <li>• Passiv: Einfräsung unter Dachkonstruktion mit Fliegengitter, sichtgeschützt</li> </ul>
<b>Besonderheiten / Anmerkungen:</b>	<p>Optional:</p> <ul style="list-style-type: none"> <li>- Dachbegrünung, Schattendach, Sitzbank, Hochbeete</li> <li>- Für einen barrierefreien Zugang ist entweder eine verzinkte Stahlrampe nötig oder die Auftraggeberin plant Fundamentarbeiten zur Vertiefung der Anlage um ca. 20cm für einen ebenerdigen Zugang (Skizze auf Anfrage)</li> <li>- Wickeltisch</li> <li>- Victron Globallink Fernerkennung für Kontrolle der Batteriekapazität und Stromzufuhr</li> </ul>
<b>Barrierefreiheit nach DIN-Norm 18040:</b>	<ul style="list-style-type: none"> <li>- Die Anlage ist nicht barrierefrei nach DIN-Norm 18040-1 für barrierefreies Bauen. Sie unterscheidet sich in folgenden Punkten: <ul style="list-style-type: none"> <li>- Fehlen eines Notrufsystems - <b>Optional bestellbar</b></li> </ul> </li> </ul>

	<ul style="list-style-type: none"> <li>- Taktile Schilder im 2-Sinne-Prinzip und mit Brailleschrift - <b>Optional bestellbar</b></li> <li>- Elektronischer Türschließer auf Knopfdruck (230v Anschluss nötig)</li> <li>- EcoToiletten ist nicht verantwortlich für die barrierefreie Auffindbarkeit der Toilette am Standort durch taktile und/oder akustische Bodenstrukturen, sowie für die barrierefreie Zuwegung bis zur Toilette.</li> <li>- Eine automatische Türöffnung über Taster kann nicht bereitgestellt werden (Empfehlung in Norm)</li> <li>- Alle weiteren Punkte (insbesondere die Maße) werden erfüllt</li> </ul>
--	--

#### Grundriss (Abbildung):

Abbildungen von ähnlichen Anlagen, links mit Fundamentvertiefung, recht mit Rampe:







*Darstellung des Depotinnenraums mit Förderband, Feststoffbehälter, Elektronik, Entlüftung und Regenwassertank*



*Innenraum Barrierefrei mit unterfahrbaren Waschbecken*



*Die Leisten und Plattenmaterialien sind unterschiedlich gestaltbar.*



*Alternative Anordnung mit 2 weiteren Urinalkabinen*

Kunden-Nr.: ADR-000247  
Datum: 21.08.2024  
Telefon: (+49) 30 55573384  
E-Mail: info@ecotoiletten.de

Seite: 1

## Angebot Nr. AN-2024-000075

### Kaufangebot

Dies ist das Angebot für eine Barrierefreie EcoToilette "Autark+Modular" in Langenselbold.

Die weiteren Ausstattungskomponenten sind optional dargestellt. Die Stahlrampe ist nur nötig, wenn vor Ort kein vertieftes Fundament erstellt werden kann.

Bei einem mindestens wöchentlichen Turnus können wir die komplette Wartung der Anlage können wir für 87,00€ pro Anfahrt einplanen. Die monatliche Reparaturpauschale/Versicherung beträgt 200,00€.

Die Wartung beinhaltet Reinigung, Verbrauchsmaterial, Entsorgung und Verwertung der Fäkalien und Reparaturleistungen. Haftungsregelungen sind unten beschrieben.

Die Außengestaltung der Anlage ist variabel und im Preis inkludiert, soweit sie ähnlich oder gleich zu bekannten Referenzen ist. (vorbehaltlich von außergewöhnlichen Extrawünschen)

Pos.	Bezeichnung	Menge	Einh.	Ust	Einzelpreis €	Gesamtpreis €
1	<b>ART-000025 / Autark + Modular Barrierefrei</b> Barrierefreie, autarke, vandalismusfeste öffentliche Toilette in der Grundausstattung mit elektronischen Trennförderband	1,00	Stück	19,00%	41.275,00	41.275,00
2	<b>ART-000013 / Barrierefreier Waschtisch</b> Waschtisch nach DIN-18042 für barrierefreie Sanitäranlagen, inkl. Seifen-, Desinfektionsmittel-, Papierspender, sensorbetriebenen Wasserhahn, Mülleimer und Spiegel, sowie eine UV-Lampe zur Desinfizierung des Wassers	1,00	Stück	19,00%	2.800,00	2.800,00
3	<b>ART-000050 / Elektronisches Schließsystem</b> Schließ- und Öffnungszeiten einstellbar über Zeitschaltuhr.	1,00	Stück	19,00%	1.250,00	1.250,00
4	<b>ART-000033 / Stahlrampe</b> Anfahrtsrampe für Rollstuhlfahrer:innen, falls kein vertieftes Fundament am Standort möglich. Rampe aus verzinktem Stahl mit rutschfester Oberfläche und Handlauf, 1,50m breit mit variabler Länge je nach Standort.	1,00	Stück	19,00%	3.900,00	3.900,00
5	<b>ART-000026 / Stehurninal</b> Trockenurinal mit Geruchsverschluss aus Edelstahl	1,00	Stück	19,00%	1.435,00	1.435,00
6	<b>ART-000017 / Lieferung und Installation Autark+Modular</b>	1,00	Stück	19,00%	5.900,00	5.900,00

Umsatzsteuer 19%: 10.746,40 €, Netto: 56.560,00 €

Gesamt Netto €: 56.560,00  
Gesamt Steuer €: 10.746,40  
Gesamt Brutto €: 67.306,40

**Angebot Nr. AN-2024-000075**

Seite 2

Haftungs- und Schadensklassen:

1) Kleinere Schäden

Die Beseitigung kleinerer Schäden (bis 300€ pro Fall, Summe Material und Arbeitskosten) wird durch eine monatliche Servicepauschale abgedeckt.

2) Weitere Schäden

Dies sind Schäden mit einem Schadenswert ab 300€ - 5.000€ (Material + Arbeitskosten). Diese werden spitz pro Fall abgerechnet.

Lieferzeit ca. 12 Wochen

# sano<sup>2</sup>

CIAO ist eine Serie selbstreinigender Außentoiletten mit automatischem Innenreinigungssystem, die höchste Benutzersicherheit und eine lange Lebensdauer gewährleisten.

Sie sind mit unserer exklusiven S4+-Technologie ausgestattet, die die Zugangskontrolle garantiert und die Toilettenschüssel nach jedem Gebrauch wäscht, trocknet und den Boden einer Hochdruckreinigung unterzieht.

Dank der Verwendung eines Logikprozessors, der alle Automatismen steuert und mit einem großen grafischen Touchscreen-Display kombiniert ist, sind die Benutzung der Toilette und ihre Wartung äußerst einfach und intuitiv.

Die Abmessungen und das Zubehör des Modells CIAO entsprechen perfekt den Vorschriften zur Barrierefreiheit und ermöglichen auch Menschen mit eingeschränkter Mobilität die Benutzung der Toilette. Die Toilette kann mit einem oder mehreren Räumen zur Nutzung als Umkleieräume, Duschen, Lagerräume, Pissoirs usw. ausgestattet werden.

Die gesamte Innenausstattung wurde vandalismussicher entworfen und getestet und so hergestellt, dass sie während des gesamten Lebenszyklus der Toilette Langlebigkeit, Effizienz und hohe Leistung gewährleistet.



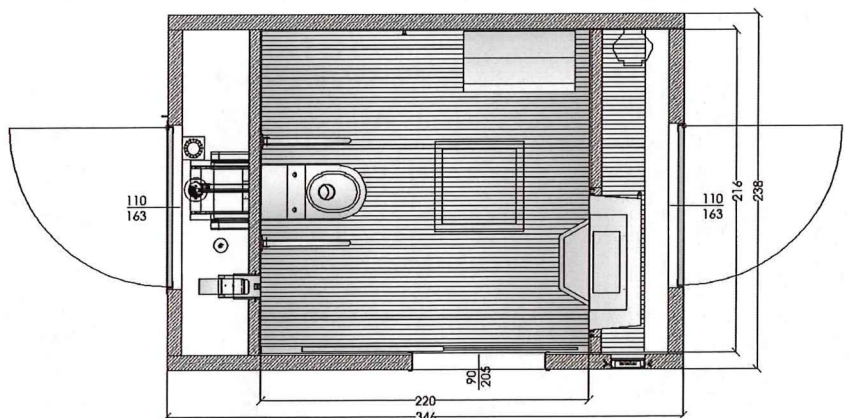
# S4+ CIAO

## TECHNISCHE MERKMALE

- AUSSENABMESSUNGEN: 346 x 238 H 250 cm
- INNENABMESSUNGEN: 220 x 216 H 230 cm
- GEWICHT: 9500 kg

## VERBRAUCH PRO ZYKLUS

- WASSER: 13.5 lt
- STROM: 13 W
- DESINFEKTIONSMITTEL: 15 cc
- DAUER DES WASCHZYKLUS: 35 sec.



**S4+** ist die BASISSTUFE der Selbstreinigungstechnologie für unsere öffentlichen Toiletten. Sie basiert auf einer SPS-Technologie, die alle Automatismen der Toilette steuert und eine hohe Leistung und Wartungsfreundlichkeit garantiert. Der Abruf von Informationen zum Zustand der Toilette, zur Anzahl der Benutzungen und evtl. Einnahmen ist in Echtzeit, über eine Internetverbindung auch aus der Ferne, möglich. Über die Verbindung sind auch Einstellungen an der Toilette aus der Ferne möglich.

### AUTOMATISCHE REINIGUNG MIT DESINFEKTION:

- der Innenfläche der Toilettenschüssel mit einem Wasserschleier während der Benutzung
- der Innenfläche durch Spülung nach der Benutzung
- Ausfahrbares System „SLEDTECH“ für die Reinigung, Desinfektion und Trocknung der Sitzfläche
- der Wände neben der Toilettenschüssel bis zu einer Höhe von 0,8 m
- des Fußbodens mit Hochdruckdüsen; Abfälle werden in eine von den Benutzern nicht sichtbare Wanne geleitet

### INDIVIDUELLES ZUGANGSSYSTEM:

- Kostenloser Zugang mit LED-Taste (oder Münzautomat)
- Elektrisch bewegte Schiebetür oder Flügeltür

### PRÄSENZ-ERKENNUNG IN DER TOILETTE:

- Präsenzdetektor mit Infrarotsensor
- Sicherheits-Mikrowellen-Präsenzdetektor

### BENUTZERSICHERHEIT:

- Alle Materialien sind ausnahmslos unbrennbar und entsprechen der Klasse 0 (italienische Tabelle des Brandverhaltens von Baustoffen)
- Alle Spender funktionieren berührungslos mit Infrarotsensoren
- Es sind keine formaldehydhaltigen Materialien vorhanden
- Es gibt keine beweglichen Teile, die den Benutzer verletzen könnten

### UMWELTSICHERHEIT:

- Bis zu 32 % weniger Strom- und Wasserverbrauch im Vergleich zu einer herkömmlichen Toilette und 24 % weniger im Vergleich zu einer selbstreinigenden Toilette der alten Generation
- 92 % der Bestandteile der Toilette sind recycelbar und unser Betrieb hat ein System für die Materialrücknahme eingeführt, um eine korrekte Entsorgung und Wiederverwertung zu gewährleisten



## AUTOMATISCHES REINIGUNGSSYSTEM

Ausfahrbares System für die perfekte Reinigung und Trocknung der Sitzfläche.  
Ein doppeltes Personenerkennungssystem verhindert die Benutzung, wenn sich mehrere Personen im Toilettenraum befinden.



Nachdem der Benutzer die Toilette verlassen hat, gleitet die Vorrichtung über die Toilettenschüssel und reinigt sie vollständig mit Hochdruckwasserstrahlen. Das mit Desinfektionsmittel gemischte Wasser desinfiziert die Oberfläche



Beim Zurückfahren trocknet die Vorrichtung die Sitzfläche mit einem starken Luftstrahl



Die Toilettenschüssel ist perfekt gereinigt, desinfiziert und die Sitzfläche trocken



Starke Wasserstrahlen leiten den auf dem Boden liegenden Abfall in den Technikraum.

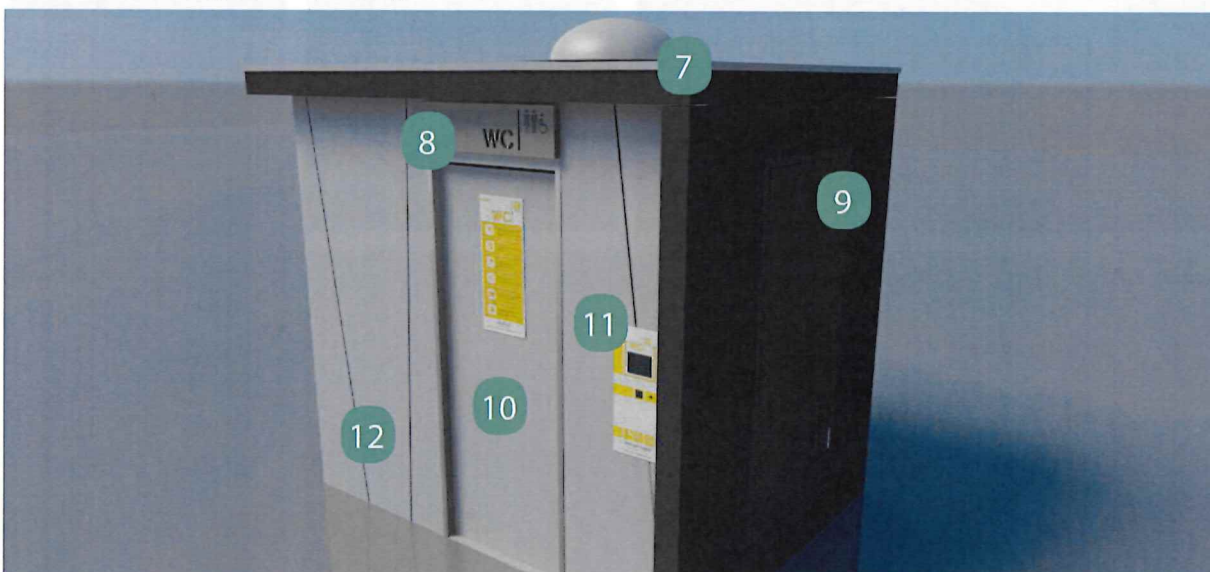
Der gesamte Reinigungszyklus dauert weniger als 35 Sekunden.

Die Toilette steht für die nächste Benutzung bereit!!

# Sal+ C1A0



- 1 Wickeltisch
- 2 Griff für Personen mit Behinderung
- 3 Automatische berührungslose Spülung
- 4 LED-Notfalltaste
- 5 Unzerbrechlicher Spiegel aus Edelstahl AISI 304
- 6 Waschbecken Gruppe aus Edelstahl mit Automatische NO-TOUCH- Spender



- 7 Kuppel aus Polycarbonat
- 8 Stahlschild mit Piktogrammen und LED-Hintergrundbeleuchtung
- 9 Außentür für den Zutritt zum Technikraum. Instandhaltungsarbeiten können auch dann durchgeführt werden, wenn die Toilette
- 10 Schiebetür aus Aluminium, RAL 9006, CE-Zertifizierung
- 11 Großes 5-Zoll-Farb-Display mit Informationen zum Zustand der Toilette
- 12 Monoblockgehäuse aus Fertigbetonplatten. Das Design kann an spezifische Anforderungen angepasst werden..

sys+ CIAO



Verkauf / Händler

BIOLINE Handels GesmbH 6075 Tulfes - Tel. 0043 664 1656006 - info.bioline-toiletten@a1.net



Stadt Langenselbold  
Lisa Müller  
Marktplatz 1  
63505 Langenselbold

Innsbruck, am 06.09.2024

## ANGEBOT 24-1190

Sehr geehrte Frau Müller,

gerne senden wir Ihnen unser Angebot über unsere selbstreinigende Automatikleitungsanlage SANO 2-S4 Technologie CIAO :

**Toilette BIOLINE SANOS4 DIN CIAO H - Sledtech Technologie,  
Betonblock (Sichtbeton) beschichtet mit auf Wasser basierender Emailfarbe (RAL Farbe nach Wahl)  
zum Preis von.....€ 59.500,00**

### Fassadenpreis:

Fassade Stahlblech lackiert RAL Farbe nach Wahl.....	€ 5.800,00
Fassade Lärchenholz.....	€ 4.800,00
Fassade Lärchenholz Rhombusform .....	€ 5.000,00
Fassade Außenfliesen in zB. Holzoptik.....	€ 2.600,00
Fassade HPL-Platten.....	€ 8.800,00

Andere Fassadenvarianten (zB. Glas, Spiegelglas, Corten-Stahl) – auf Anfrage

zuzüglich Transportkosten € 3.000,00; Krankkosten werden laut Auslage berechnet.

Innenwände in hochwertigen Fliesen OMOLA CREATION 90/90 Elfenbein.....	inbegriffen
Geriffelter Aluminiumboden rutschfest.....	inbegriffen
Edelstahlkit, WC-Schüssel, Waschbecken, Stützklappgriffe.....	inbegriffen
Münzautomat mit Wählschalter für mehrere Münzen 0,02 – 1,00€ Münzbehälter in Edelstahl.....	inbegriffen
Euro Key-Schließanlage zur kostenlosen Benutzung für Personen mit Euro Key.....	inbegriffen
Fußboden-, Technikraum-, Rohr- sowie Eintrittsschwellenheizung (empfohlen).....	inbegriffen
Wickeltisch in Edelstahl.....	inbegriffen
UBIQUITY-Fernsteuerungssystem mit mobiler und Desktop VPN-Verbindung.....	inbegriffen
(Daten SIM Karte muss bei Aufstellung beigelegt werden)	
SANO SAFE KIT Covid Free - no touch - FND-Ökosystem Nachdesinfektion	
mit Ozonspray/ohne Chemikalie .....	inbegriffen
ECO flush: berührungslose Steuerung für zusätzliche Spülung.....	inbegriffen
Energiesparende LED-Beleuchtung.....	inbegriffen
Vorgefertigte Stahlbetonfundamente.....	inbegriffen

### Optionales:

Entkalkungsgerät CILLIT 1007 Härte zwischen 5 und 32° .....€ 380,00

### Kartenzahlung:

Kartenleser für elektronische Zahlung (Nayax) - Der Preis beinhaltet nicht die monatliche Servicegebühr und die Bankprovision.

Preis für jede Toilette.....€ 1.250,00

**Weitere Produktbeschreibung finden Sie als Beilage.**

**Bau seitig zu erstellen:**

Fundament, verdichteter Boden (zB. Kiesbett, Magerbeton). Herstellung der Versorgungsleitungen (Wasser-, Abwasser- und Strom) nach den von uns zur Verfügung gestellten Plänen. 2 Betonfundamentblöcke werden mitgeliefert. Auf Frostsicherheit der Zu- und Abflüsse ist zu achten. Der Anschluss und Aktivierung der Versorgungsleitung (Strom, Wasser, Abwasser) an die Toilettenanlage, ist am Tag der Anlieferung von einem Elektriker bzw. Installateur des Auftraggebers (mit Unterstützung des Bioline Technikers) herzustellen.

**Auslieferung und Übergabe:**

Die Auslieferung erfolgt innerhalb von zirka 50-80 Werktagen nach Auftragserteilung, frei Baustelle und nur wenn alle Versorgungsleitungen anschlussbereit vorhanden sind. LKW- und Kranzufahrt muss bis 10t gewährleistet sein. Straßen-, Platzsperrn müssen (falls notwendig) veranlasst werden.

**Montage, Inbetriebnahme und Abnahmeprüfung:**

Vorausgesetzt, dass seitens des Auftraggebers die bau seitige Anpassung (Fundament, Wasser-, Abwasser- und Stromanschluss) erfüllt sind, erfolgt die Montage bei Anlieferung. Die Inbetriebnahme, Einschulung und Übergabe unmittelbar im Anschluss.

**Service, technische Wartung:**

Wir bieten zusätzliche eine technische Wartung an di 1 x jährlich von einem unserer Techniker durchgeführt wird. Hier berechnen wir einen Preis von € 580,00 (netto). Die Wartung umfasst eine komplette Überprüfung der Toilettenanlage und es wird eine Checkliste erstellt und vorgelegt.

**Rechnungsstellung, Bezahlung:**

Die Rechnungsstellung erfolgt nach Inbetriebnahme, die Rechnung ist innerhalb von 15 Tagen nach Erhalt, mittels Banküberweisung, ohne Abzug zu begleichen. Alle angeführten Preise exkl. gesetzliche Mehrwertsteuer.

**Garantie:**

Die Funktionsfähigkeit aller Bestandteile der Automatiktouilette wird für einen Zeitraum von 24 Monaten nach Abnahme garantiert. Die Garantie bezieht sich ausschließlich auf Herstellungsfehler. Nicht in die Garantie fallen Beschädigungen oder Fehler durch mutwillige Zerstörung sowie nicht sachgerechter Bedienung und Verschleißteile.

**Gültigkeit des Angebotes:**

30 Tage ab Datum des Angebotes.

Wir hoffen, mit diesem Angebot entsprochen zu haben und freuen uns auf Ihren Auftrag.

Freundliche Grüße

Ihr Bioline-Team

Seniorenbeirat

Inklusionsbeauftragte

für Menschen mit Behinderungen

der Stadt Langenselbold



Herrn

Bürgermeister

Timo Greuel

Am Schloßplatz 2

63505 Langenselbold

Langenselbold, 02.10.2024

### Öffentliche Toiletten im Stadtbereich Langenselbold

Sehr geehrter Herr Greuel,

der Seniorenbeirat hat Kenntnis davon, dass sich der Planungs- Bau- und Umweltausschuss in Kürze mit dem o.g. Sachverhalt befassen wird.

Der Seniorenbeirat in Zusammenarbeit mit der Inklusionsbeauftragten der Stadt regt an, sich in diesem Zusammenhang fraktionsübergreifend auch mit dem Thema „nette Toilette“ für den Stadtbereich Langenselbold zu befassen. Wir verweisen hierzu auf eine Initiative in der Stadt Maintal (s. Presseauszug im Anhang).

Wir bitten Sie hiermit, dieses Schreiben an den jeweiligen Fraktionsvorsitz der im Stadtparlament Langenselbold vertretenen Parteien weiterzuleiten und dies im gesamten Parlament im Sinne der Bürgerschaft zu beraten.

Zu Rückfragen zu diesem Sachverhalt stehen wir selbstverständlich gerne zur Verfügung.

Mit freundlichen Grüßen

Anne Müller

Vorsitzende des Seniorenbeirates

Roswitha Knoll

Inklusionsbeauftragte für Menschen mit  
Behinderungen

der Stadt Langenselbold

Hannover Nachrichten vom 19.08.2024

# „Nette Toilette“ kommt nach Maintal

## Seniorenbeirat und Seniorenberatung sorgen für öffentliche WCs in allen Stadtteilen

VON BETTINA MERKELBACH

Maintal – Was tun, wenn man in der Stadt unterwegs ist und dringend „muss“? Vor allem für ältere Menschen werden die Versorgungsgänge und Termine im öffentlichen Raum dadurch nicht selten zum Problem. Grund genug, für den Maintaler Seniorenbeirat, das Thema öffentliche Toiletten hartnäckig zu verfolgen – mit Erfolg: Das ehrenamtliche Gremium, das sich für die Belange älterer Menschen einsetzt, hat nun gemeinsam mit der Seniorenberatung der Stadt das Projekt „Nette Toilette“ nach Maintal geholt. Die Idee dahinter: Geschäfte, Cafés und Restaurants ermöglichen die öffentliche Nutzung ihrer Sanitäranlagen. Dafür erhalten sie von der Stadt eine Aufwandsentschädigung. Die Läden und Gastronomiebetriebe, die ihre WCs auch für Nicht-Kunden öffnen, werden mit einem auffälligen roten Aufkleber im Schaufenster oder an der Tür gut sichtbar gekennzeichnet.

### Elf Betriebe in Maintal dabei

Die Idee der „Netten Toilette“ ist allerdings keine, die in Maintal entstanden ist, sondern in Aalen. Das Projekt wurde schon in einigen Kommunen bundesweit erfolgreich umgesetzt, berichtet der Seniorenbeirat. Das Gremium setzt sich schon seit geraumer Zeit für mehr öffentliche Toiletten in Maintal ein.



FOTO: BETTINA MERKELBACH

Seniorenbeirat und -beratung mit Katharina Buid (hinten, Dritte von rechts) und Ute Gittner (hinten, Zweite von links) haben das Projekt „Nette Toilette“ nach Maintal geholt.

Die Toiletten in Maintal sind bis vor einigen Monaten ein Problem gewesen. Bis vor einigen Monaten gab es nämlich nur im Rathaus, in den Büchereien, auf den Friedhöfen und im Maintalbad WCs, die für jedermann und jederfrau zugänglich sind und das auch nur zu den jeweiligen Öffnungszeiten. Das war insbesondere für die ältere Bevölkerung ein Problem. Elf Betriebe in Maintal haben sich nun an dem Projekt teilgenommen. Die Mitglieder des Seniorenbeirats selbst akquiriert haben. Tatkraftig unterstützt wurden die Ehrenamtlichen dabei von der städtischen Seniorenberatung, die die Vertragsverhandlungen mit den Kooperationspartnern übernommen hat.

Zu finden sind die „Netten Toiletten“ durch die gut sichtbaren Aufkleber und über eine gleichnamige App, die man kostenfrei im „Playstore“ und „Appstore“ herunterladen und auf seinem Smartphone installieren kann. Unter der Ortsangabe Maintal lassen sich die Anbieter öffentlich nutzbarer WCs finden. Die App listet den Handynutzer direkt dorthin, wo man die nächste „Nette Toilette“ findet.

„Gerade für ältere Menschen, die häufig auf barrierefreie und gut zugängliche Toiletten angewiesen sind, ist dieses Angebot von unschätzbarem Wert“, ist Ellen Tappert zum Startschuss des Projekts, an dem der Seniorenbeirat lange gearbeitet hat, zufrieden. „Es trägt dazu bei, die Mobilität und Lebensqualität unserer Senioren zu erhöhen.“

Die Stadt sieht in der Initiative vor allem auch eine Möglichkeit, ohne hohe Investitions- und Unterhaltungskosten für ein öffentliches Toilettenangebot zu sorgen. „Daher bedanken wir uns für die Bereitschaft der teilnehmenden Geschäfte, Dienstleister und dem DRK-Seniorenzentrum, die dazu beiträgt, hier eine einfache, praktikable und kostengünstige Lösung

zu finden“, sagt der Erste Stadtrat und Sozialdezernent Karl-Heinz Kaiser. Die Stadt stellt einen Gewinn für alle teilnehmenden Seiten: Die Kommunen sparen Kosten, die Anbieter können Neukunden gewinnen und erhalten eine finanzielle Unterstützung für die Reinigung der Toiletten und die Bürgerinnen und Bürger – jedes Alters – profitieren von einem zunehmend dichten Netz an freizugänglichen Toiletten.

Abgeschlossen ist das Projekt jedoch nicht. Man hofft weiterhin auf positive Resonanz seitens potenzieller Anbieter und wolle das Vorhaben im kommenden Jahr fortsetzen, sagt Ellen Tappert.

### Wo gibt's „Nette Toiletten“?

Folgende elf Betriebe öffnen ihre sanitären Anlagen für Nichtkunden im Rahmen des Projekts: In Dörnigheim Restaurant „Paisan“, Kennedystraße 18 - 20, Bäcker Eifler, Kennedystraße 46 und Berliner Straße 71, Fußpflege Sabine Wesner, Berliner Straße 71 - 75; in Bischofsheim Bäcker Eifler, Am Kreuzstein 49 und Fechenheim Weg 10; DRK-Seniorenzentrum, Am Frauenstück 1 - 3, Eiscafé „Mila-no“, Schäfergasse 26, Bürgerhaus-Restaurant „Ratsstuben“, Dörnigheimer Weg 21; in Hochstadt Bürgerhaus Hochstadt, Ringstraße Süd 21; in Wachenbuchen Bürgerhaus-Restaurant „Dubrovnik“, Schulstraße 13.